

## Standard werktafels Wandkast 600 mm, open

ARTIKEL \_\_\_\_\_

MODEL \_\_\_\_\_

NAAM \_\_\_\_\_

SIS \_\_\_\_\_

AIA \_\_\_\_\_



133254 (PA600LCN)

WANDKAST 600x400x650  
mm, open

### Omschrijving

#### Product Nr.

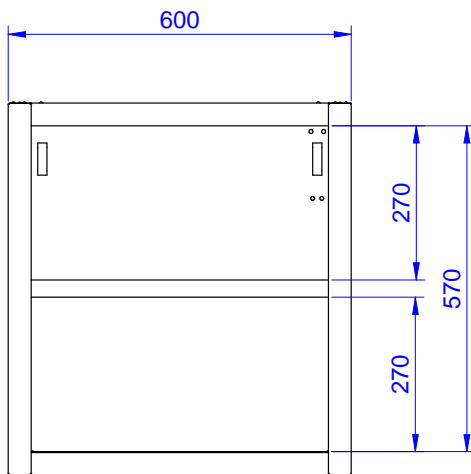
Wandkast uitgevoerd in roestvrijstaal AISI304 en AISI430. De bodemplaat en de achterwand zijn omgezet uit één stuk roestvrijstaal. Open uitvoering, zonder deuren. Roestvrijstalen vlak tussenschap, op 3 posities in hoogte verstelbaar. De bodemplaat en het tussenschap hebben beide een draagkracht van 40 kg. Inclusief muurbevestiging console.

### Constructie

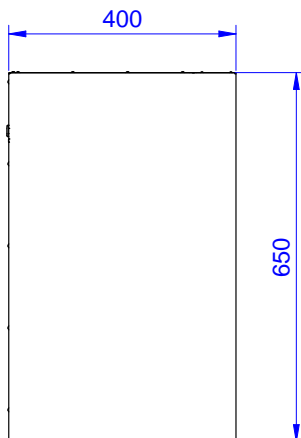
- Uitgevoerd met een tussenschap dat op drie hoogtes geplaatst kan worden.
- De achter- en onderpanelen bestaan uit één omgebogen plaat voor een betere reiniging.

Goedkeuring \_\_\_\_\_

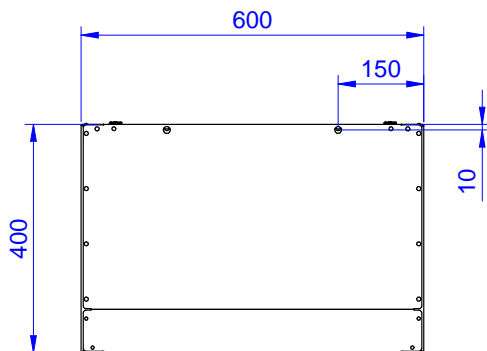
Front aanzicht



Zij aanzicht



Boven aanzicht



### Algemene gegevens

Externe afmetingen, lengte 133254 (PA600LCN)	600 mm
Externe afmetingen, breedte	400 mm
Externe afmetingen, hoogte	650 mm
Gewicht, netto	15 kg
Maximale belading	80 kg, gelijkmatig verdeeld